



L'autopartage s'ouvre au Pays

La Communauté de Communes du Territoire de Lunéville à Baccarat (CCTLB) et le PETR-Pays du Lunévillois annoncent l'ouverture du service d'autopartage zéro émission Lulu à partir du 1^{er} Mars 2024 à l'ensemble des habitants de la Communauté de Communes Meurthe-Mortagne-Moselle. Dans le cadre de l'engagement pour des solutions de mobilité innovantes et respectueuses de l'environnement, cette offre vise à faciliter vos déplacements quotidiens tout en réduisant l'empreinte carbone de notre territoire.



Crédit photographie : Ludmilla Cerveny

Qu'est-ce que Lulu Autopartage ?

Lulu Autopartage est un système de partage de voitures électriques qui permet aux résidents du PETR-Pays du Lunévillois de louer des véhicules électriques à la demande. Que ce soit pour une course en ville, un rendez-vous médical ou une journée d'excursion, Lulu est disponible pour répondre à l'ensemble de vos besoins de déplacement.

Comment ça fonctionne ?

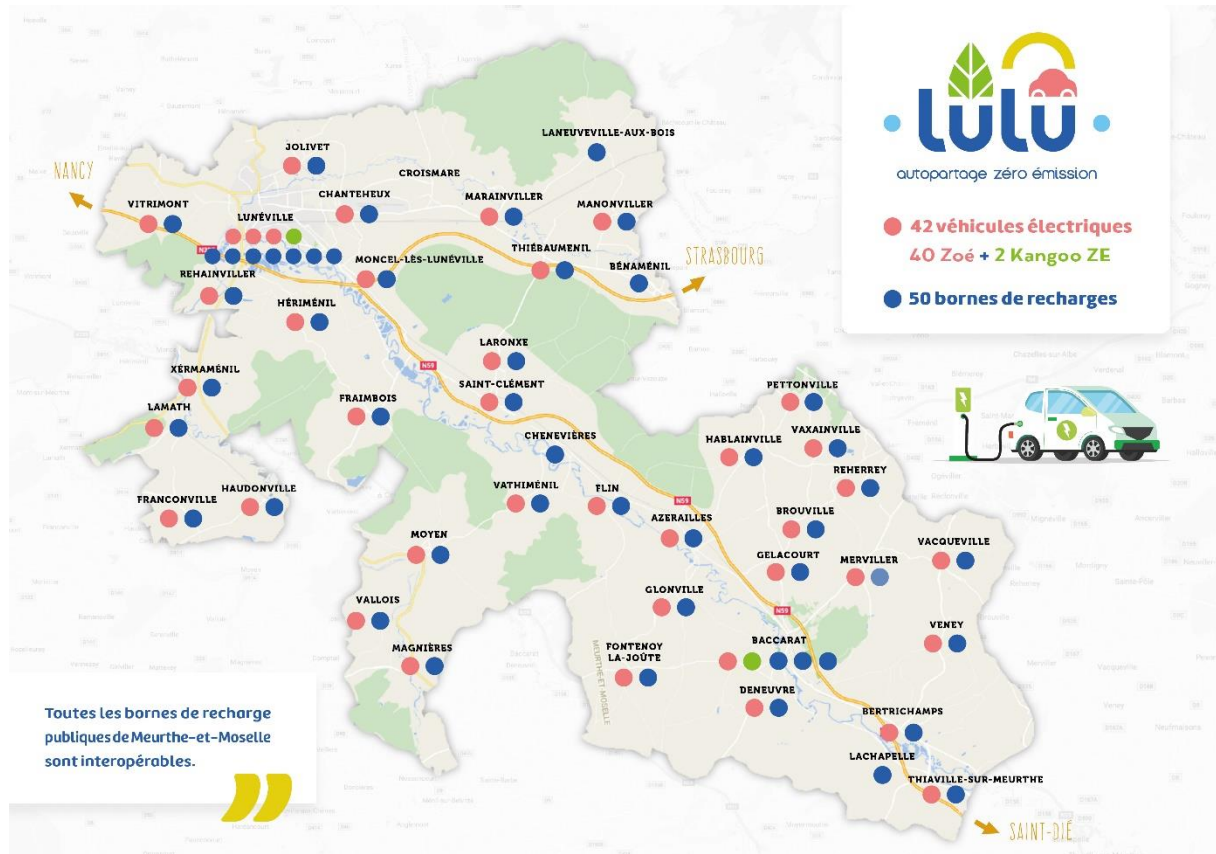
Pour accéder au service, vous devez vous inscrire via le site web de Lulu (www.lulu-autopartage.fr). Munissez-vous d'un justificatif de domicile, de votre permis de conduire et d'une carte bleue pour finaliser votre inscription. Une fois inscrit, vous aurez accès à toute la flotte des véhicules électriques du territoire de la CCTLB.

Tarification et Accessibilité

Les tarifs de location sont consultables en ligne sur le site www.lulu-autopartage.fr, onglet « tarifs ». Le service d'autopartage Lulu est accessible à l'ensemble des habitants des 159 communes qui composent le PETR-Pays du Lunévillois, soit près de 78.000 habitants.

Où trouver les Lulu ?

Pour aider à localiser les véhicules, retrouvez ci-dessous la carte détaillée, permettant de repérer facilement les Lulu sur les stations de recharge. L'application Lulu, à télécharger gratuitement sur le store de votre téléphone mobile, vous indique précisément l'emplacement des véhicules.



Nous espérons que Lulu Autopartage contribuera à améliorer votre expérience de déplacement dans le PETR-Pays du Lunévillois. Nous vous encourageons à explorer cette nouvelle option de mobilité et à nous faire part de vos retours d'expérience.



COMMUNAUTÉ de
COMMUNES du TERRITOIRE de
Lunéville à Baccarat